



900ปี
การสาธารณสุขไทย

ข่าวเด่น สร.

วันจันทร์ที่ 20 พฤศจิกายน 2560

M

Mastery

เป็นนายตนเอง

O

Originality

เร่งสร้างสิ่งใหม่

P

People Centered

ใส่ใจประชาชน

H

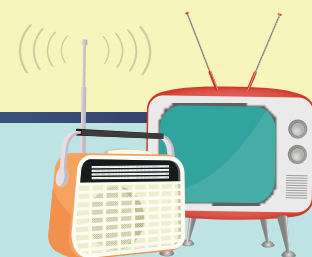
Humility

ถ่อมตน อ่อนน้อม

การช่วยเหลือกรณีฆ่าตัวตายผ่านโซเชียล



กรมสุขภาพจิต ระบุผู้พบเห็นการถ่ายทอดสดการทำร้ายตัวเองผ่านโซเชียล สามารถช่วยได้โดยยึดหลัก 5 อย่าง ได้แก่ 1.อย่าทำกาย เพราะจะยิ่งไปกระตุ้นให้เขาทำ 2.อย่าใช้คำพูดเยาะเย้ย ตำหนิ ตำว่า เพราะจะยิ่งเพิ่มโอกาสทำมากยิ่งขึ้น 3.อย่านิ่งเฉย เพราะเหมือนเป็นการสนับสนุนทางอ้อม 4.อย่าแชร์ เพราะจะยิ่งกระตุ้นให้ผู้อื่นเกิดการเลียนแบบได้ และ 5.อย่าติดตามการถ่ายทอดสดจนจบ เพราะอาจส่งผลกระทบต่อจิตใจตนเองในอนาคต ส่วน 3 ควร ได้แก่ 1.ควรห้าม เพราะผู้ที่คิดทำร้ายตนเอง ส่วนใหญ่จะลืมนใจ 2.ควรชวนคุย ประวิงเวลาให้มีโอกาสสงบ และคิดถึงคนที่รักและเป็นห่วง และ 3.ควรติดต่อหาความช่วยเหลือ



วันสิ่งแวดล้อม

องค์การสหประชาชาติได้กำหนดให้วันที่ 19 พ.ย. ของทุกปีเป็นวันสิ่งแวดล้อม แนวคิดหลักปีนี้คือ น้ำเสีย (waste water) โดย ผู้ช่วยรัฐมนตรีประจำกระทรวงสาธารณสุข เป็นประธานมอบรางวัลสุดยอดสิ่งแวดล้อมแห่งปี 2559 จำนวน 15 แห่ง ได้แก่ กรมพัฒนาสังคมและสวัสดิการ พม., สสจ.ยโสธร, ตำรวจภูธร จ.แพร่, เทศบาลเมืองป่าตอง, อบต.บึงทับแสด, รพ.กลาง, รพ.สต.ม่วงงาม จ.สงขลา, พิพิธภัณฑ์สถานแห่งชาติขอนแก่น, วิทยาลัยการอาชีพอัมพวา, โรงเรียนวัดจักรวรรดิ, ร้านนิวไค่ย่างบัวตอง สาขา 2 จ.เพชรบูรณ์, ศูนย์การค้าไดอาน่าคอมเพล็กซ์, หจก.กุดชุมออยล์ จ.ยโสธร, วัดธรรมยาน จ.เพชรบูรณ์ และ สอนวชิรเบญจทัศ เขตจตุจักร

อุบัติเหตุในฤดูหนาว

กรมควบคุมโรค เหยภาคเหนือและภาคตะวันออกเฉียงเหนือ เริ่มมีอากาศเย็น และมีหมอกในตอนเช้า มีฝนเล็กน้อย หลายพื้นที่ อาจทำให้เกิดอุบัติเหตุทางจราจร ขณะเดินทางขึ้นดอยได้ ควรเพิ่มความระมัดระวังเป็นพิเศษ และควรปฏิบัติดังนี้ 1.เตรียมรถให้พร้อม ตรวจสอบเช็คสัญญาณไฟเตือนต่างๆ 2.ศึกษาเส้นทางที่จะไปก่อนเดินทาง 3.ขณะมีหมอกควรจัดปกคลุมถนน ให้เปิดไฟต่ำหรือไฟตัดหมอก 4.ไม่ควรขับแซงหรือเปลี่ยนช่องทางการจราจรอย่างกะทันหัน และ 5.หากทัศนวิสัยในการมองเห็นไม่ดีและสภาพถนนลื่นกว่าปกติ ควรจอดรถในบริเวณที่ปลอดภัย กรณีรถเสียให้จอดรถที่ปลอดภัย ชิดริมขอบทางให้มากที่สุด เปิดสัญญาณไฟฉุกเฉิน และนำป้ายเตือนหรือวัสดุอื่นๆ ที่สะท้อนแสงมาวางไว้ด้านหลังรถ ห่างจากจุดที่จอดรถในระยะไม่น้อยกว่า 50 เมตร



อ่านข่าวเพิ่มเติมได้ที่ <http://pr.moph.go.th/iprg/> เลือกหัวข้อ “สรุปข่าวประจำวัน”



fanmoph



pr_moph



healthmoph



moph channel

สำนักสารนิเทศ
สำนักงานปลัดกระทรวงสาธารณสุข